



Bergische Universität Wuppertal

UNISERVICE Qualität in Studium und Lehre
Gaußstraße 20
42119 Wuppertal

Telefon: (0202) 439 - 2917

E-Mail: evasys@uni-wuppertal.de

Universität Wuppertal - QSL - Gaußstraße 20- 42119 Wuppertal

Prof. Ralf Koppmann (PERSÖNLICH)

Auswertungsbericht Lehrveranstaltungsevaluation an die Lehrenden

Sehr geehrter Herr Prof. Koppmann,

Sie erhalten hier die Ergebnisse der automatisierten Auswertung der Lehrveranstaltungsevaluation zur Veranstaltung "Experimentalphysik II"

Fragebogen Typ VOR_D:

Der zuerst angegebene Globalindikator setzt sich aus folgenden Skalen des Fragebogens zusammen:

- Darstellung des Lernstoffs
- Struktur
- Betreuung
- Gesamtbeurteilung

Als nächstes werden die einzelnen Mittelwerte der oben genannten Skalen aufgeführt.

Im zweiten Teil des Auswertungsberichts werden die Mittelwerte aller einzelnen Fragen aufgelistet.

Der Wert 1 kennzeichnet aus Sicht der Studierenden eine maximale Veranstaltungsgüte, der Wert 5 eine minimale Veranstaltungsgüte.

Diese Nachricht gilt gleichzeitig als Bescheinigung dafür, dass eine Lehrveranstaltungsbewertung für die o.g. Veranstaltung durchgeführt wurde.

Mit freundlichen Grüßen
Ihr QSL-Team

Prof. Ralf Koppmann

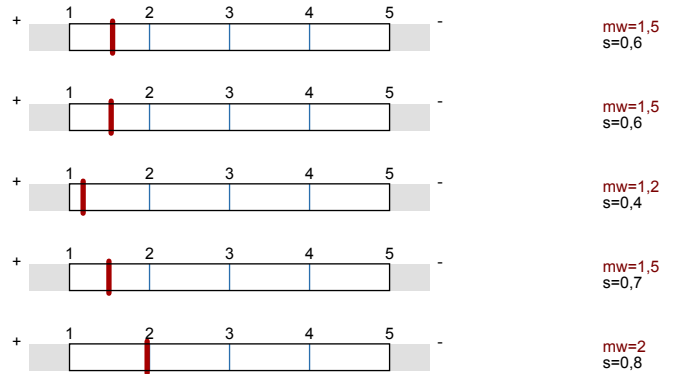


Experimentalphysik II (D0719_16_326)
Erfasste Fragebögen = 37

Globalwerte

Globalindikator

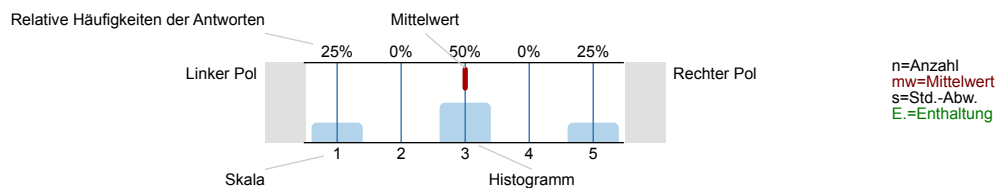
1. Darstellung des Lernstoffs
2. Struktur
3. Betreuung
4. Gesamtbeurteilung



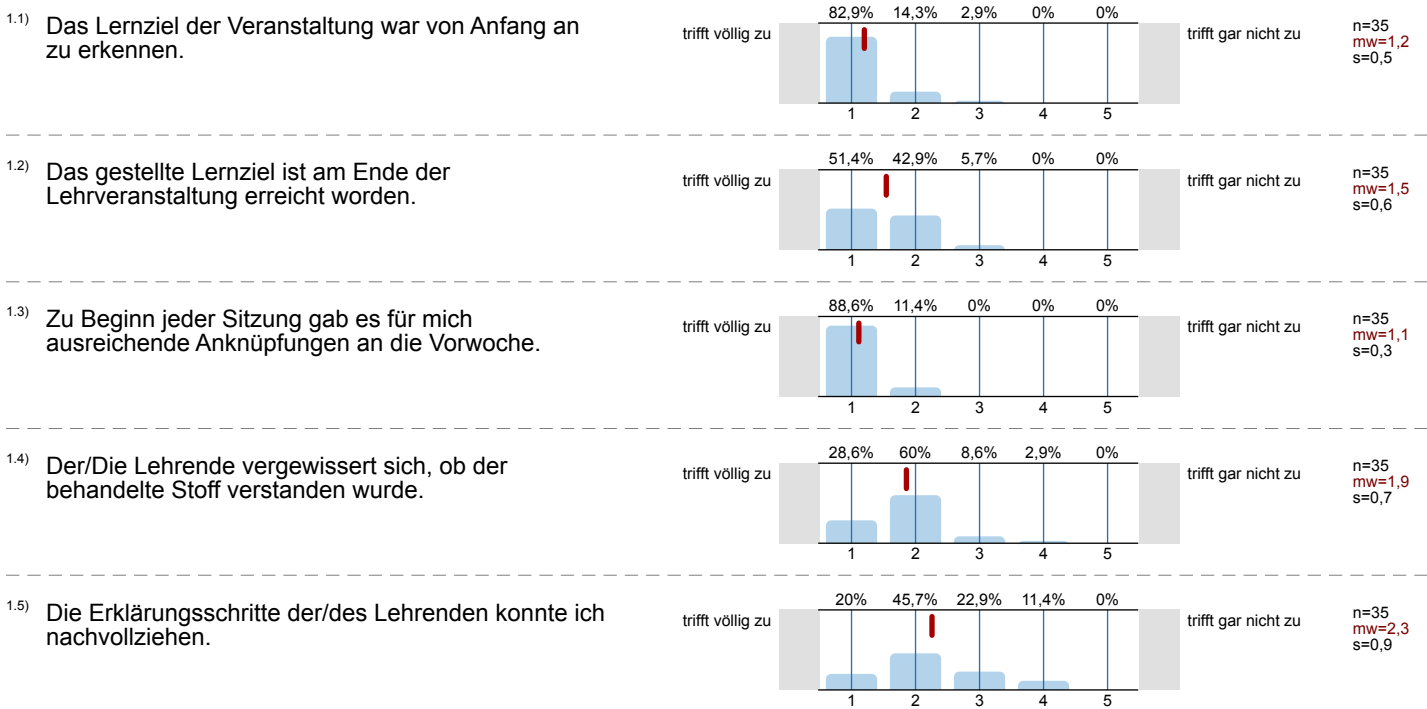
Auswertungsteil der geschlossenen Fragen

Legende

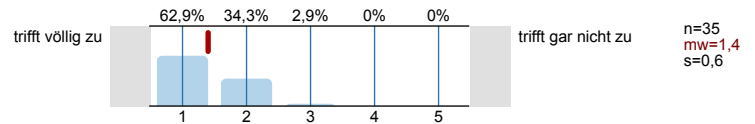
Fragestext



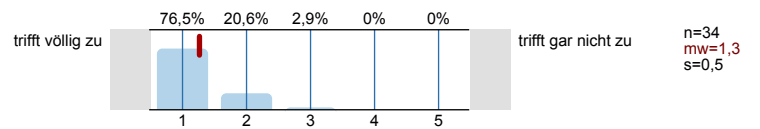
1. Darstellung des Lernstoffs



1.6) Der/ Die Lehrende erschien mir gut vorbereitet.

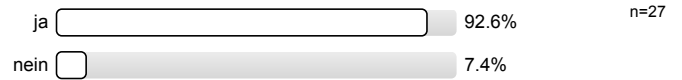


1.7) Die in der Vorlesung eingesetzten Medien (Tafel, Folien, Präsentationen, ...) trugen zum Verständnis der Lerninhalte bei.

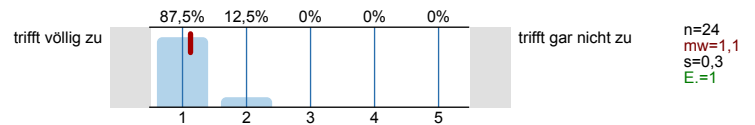


2. Struktur

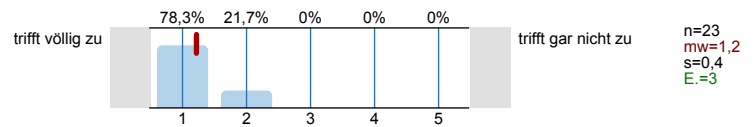
2.1) Die Veranstaltung ist Teil eines Moduls.



2.2) Der Modulteil fügt sich inhaltlich gut in das Gesamtmodul ein.

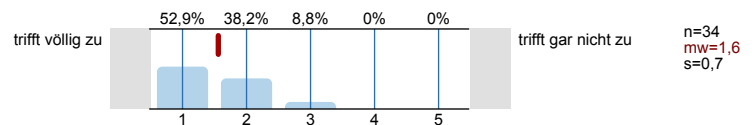


2.3) Die Inhalte der Veranstaltung entsprechen der Modulbeschreibung.

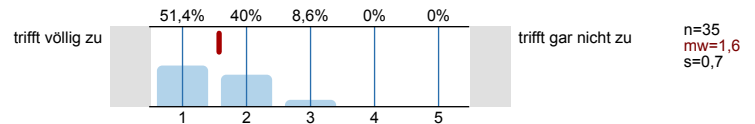


3. Betreuung

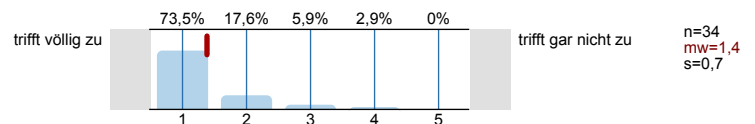
3.1) Meine Fragen wurden von der/ dem Lehrenden für mich befriedigend beantwortet.



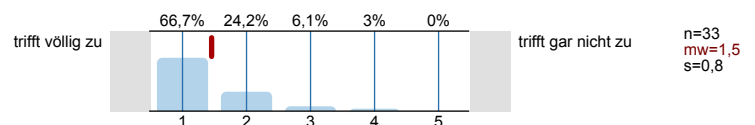
3.2) Die Leistungs- und Prüfungsanforderungen wurden für mich transparent dargestellt.



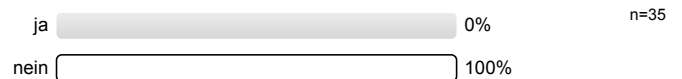
3.3) Die Sprechstundenangebote waren für mich ausreichend.



3.4) Mit der fachlichen Betreuung durch die/den Lehrenden war ich insgesamt zufrieden.

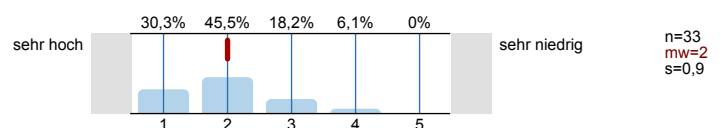


3.5) Der/Die Lehrende benachteiligt bestimmte Studierende.

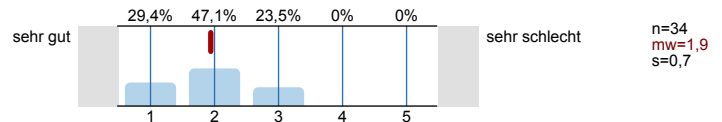


4. Gesamtbeurteilung

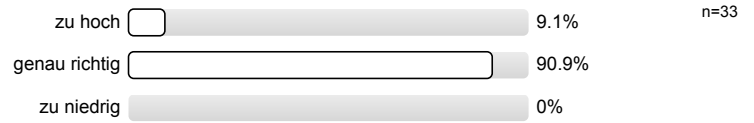
4.1) Der Lerneffekt dieser Lehrveranstaltung war für mich insgesamt



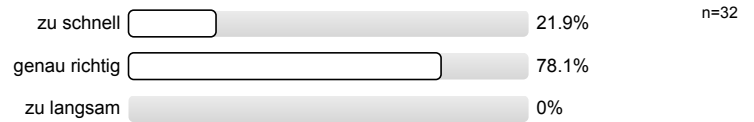
4.2) Insgesamt betrachtet fand ich die Lehrveranstaltung



4.3) Der Schwierigkeitsgrad des behandelten Stoffes war für mich

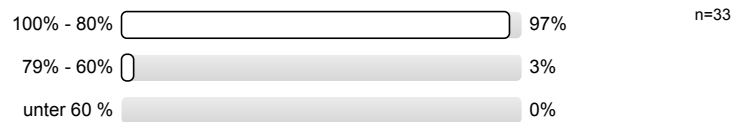


4.4) Das Tempo im Vorgehen des Stoffs war für mich

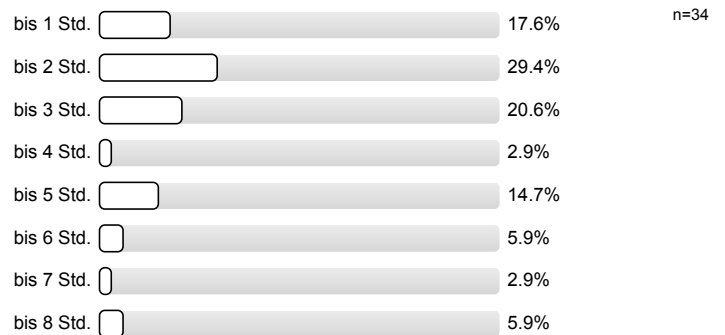


5. Zeitaufwand

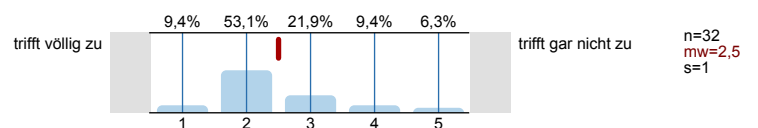
5.1) Wie oft nahmen Sie an der Lehrveranstaltung teil?



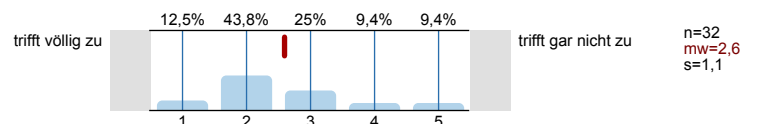
5.2) Wie hoch war Ihr regelmäßiger wöchentlicher Zeitaufwand zur Vor- und Nachbereitung dieser Lehrveranstaltung? (Ohne die Zeit der Lehrveranstaltung und den Arbeitsaufwand für Leistungsnachweis bzw. Prüfung)



5.3) Ich habe mich immer ausreichend auf die Lehrveranstaltung vorbereitet.

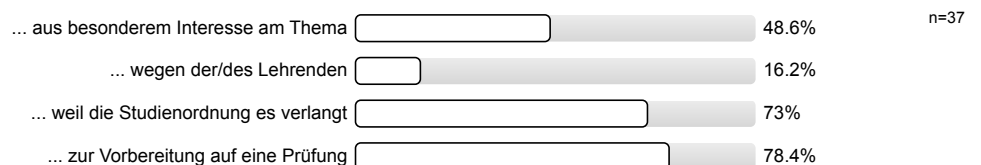


5.4) Der Nachbereitungsaufwand war von mir zeitlich gut zu bewältigen.



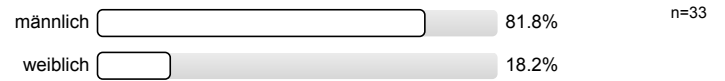
6. Motivation

6.1) Ich besuche diese Veranstaltung... (Mehrfachnennungen möglich)

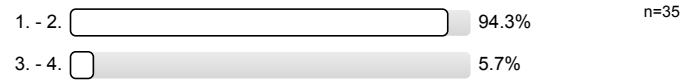


7. Zur Person

7.1) Bitte geben Sie Ihr Geschlecht an.

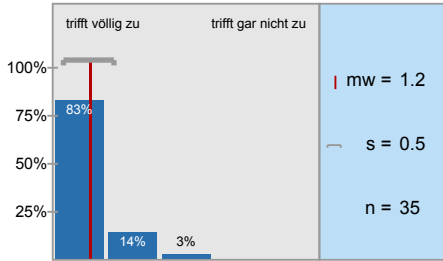


7.2) Bitte geben Sie Ihre Fachsemesterzahl an

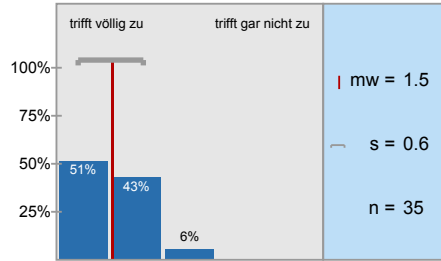


Histogramme zu den Skalafragen

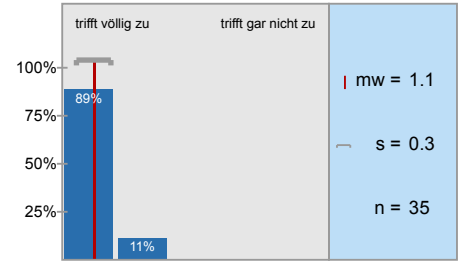
Das Lernziel der Veranstaltung war von Anfang an zu erkennen.



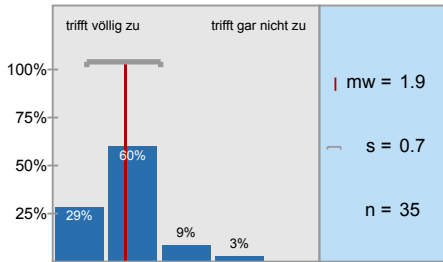
Das gestellte Lernziel ist am Ende der Lehrveranstaltung erreicht worden.



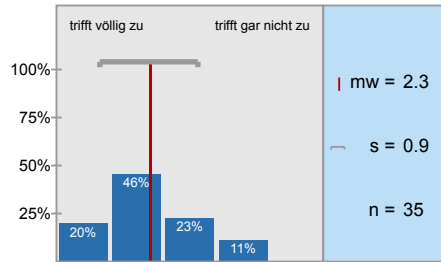
Zu Beginn jeder Sitzung gab es für mich ausreichende Anknüpfungen an die Vorwoche.



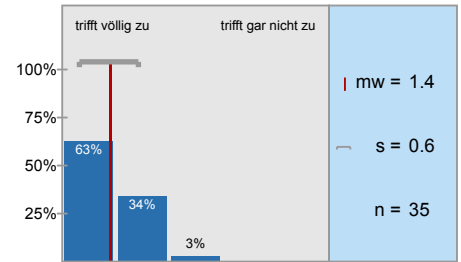
Der/Die Lehrende vergewissert sich, ob der behandelte Stoff verstanden wurde.



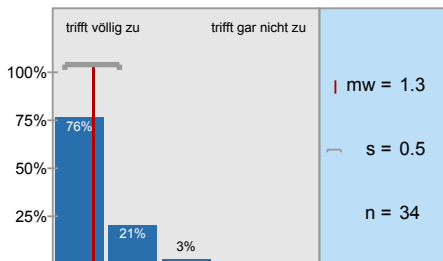
Die Erklärungsschritte der/des Lehrenden konnte ich nachvollziehen.



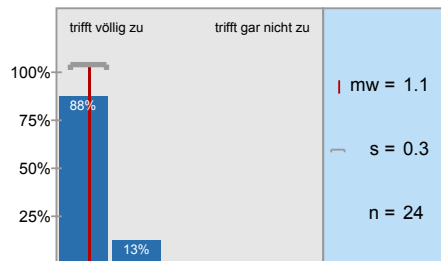
Der/ Die Lehrende erschien mir gut vorbereitet.



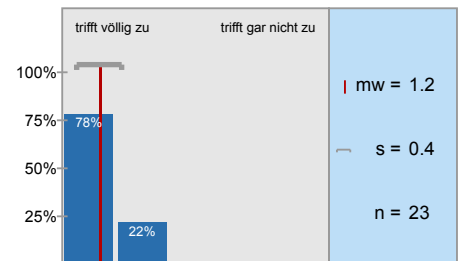
Die in der Vorlesung eingesetzten Medien (Tafel, Folien, Präsentationen, ...) trugen zum Verständnis



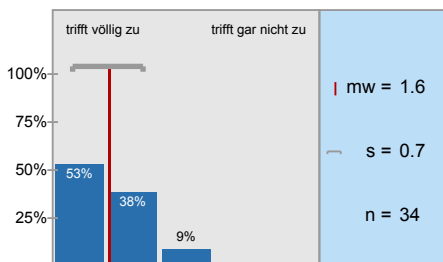
Der Modulteil fügt sich inhaltlich gut in das Gesamtmodul ein.



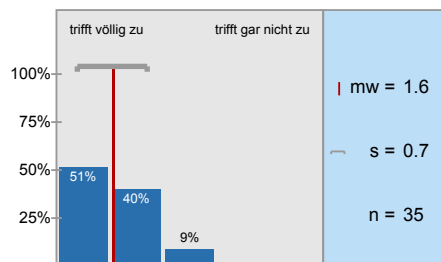
Die Inhalte der Veranstaltung entsprechen der Modulbeschreibung.



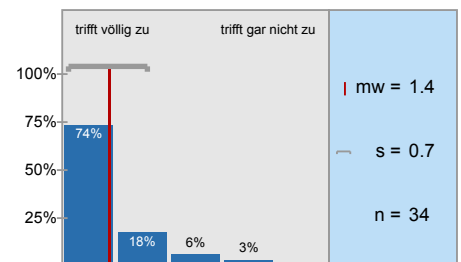
Meine Fragen wurden von der/ dem Lehrenden für mich befriedigend beantwortet.



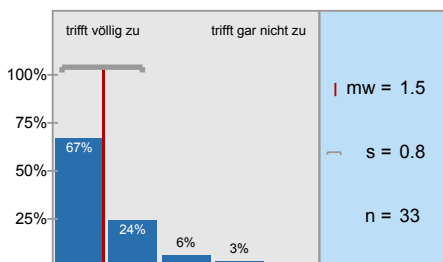
Die Leistungs- und Prüfungsanforderungen wurden für mich transparent dargestellt.



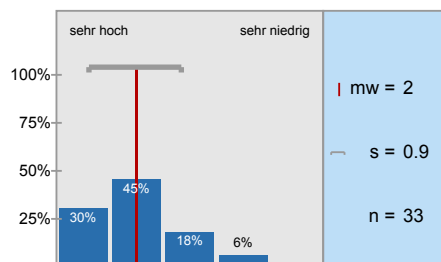
Die Sprechstundenangebote waren für mich ausreichend.



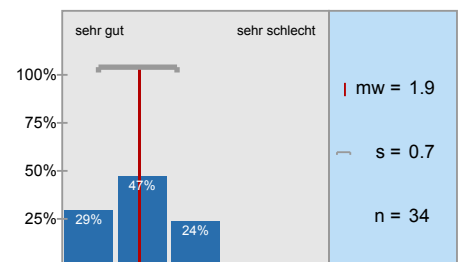
Mit der fachlichen Betreuung durch die/den Lehrenden war ich insgesamt zufrieden.



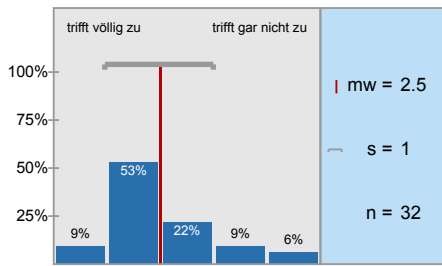
Der Lerneffekt dieser Lehrveranstaltung war für mich insgesamt



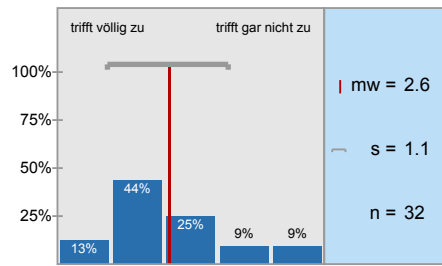
Insgesamt betrachtet fand ich die Lehrveranstaltung



Ich habe mich immer ausreichend auf die Lehrveranstaltung vorbereitet.



Der Nachbereitungsaufwand war von mir zeitlich gut zu bewältigen.

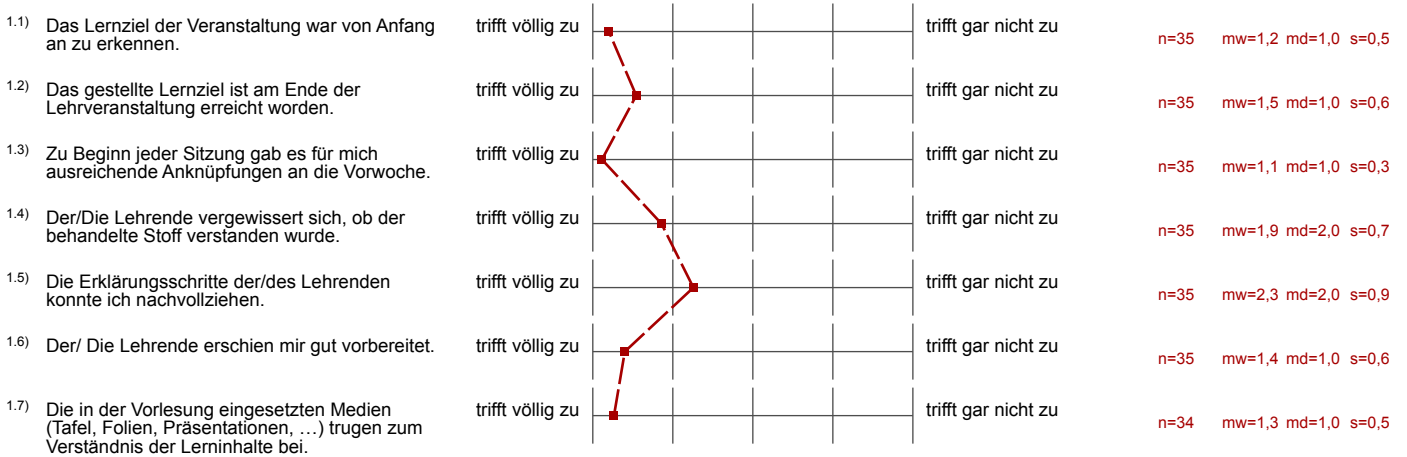


Profillinie

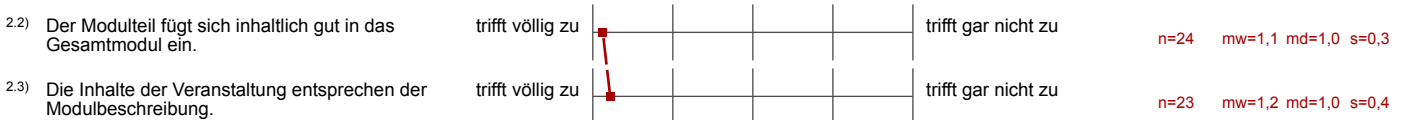
Teilbereich: Fk 4 - Physik
 Name der/des Lehrenden: Prof. Ralf Koppmann, ,
 Titel der Lehrveranstaltung: Experimentalphysik II
 (Name der Umfrage)

Verwendete Werte in der Profillinie: Mittelwert

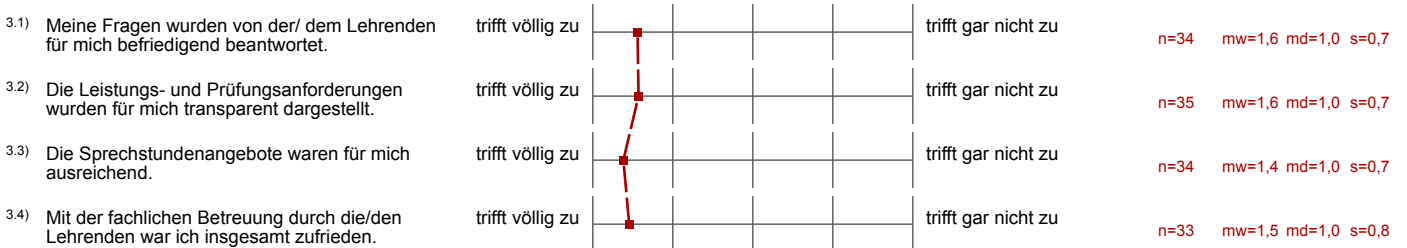
1. Darstellung des Lernstoffs



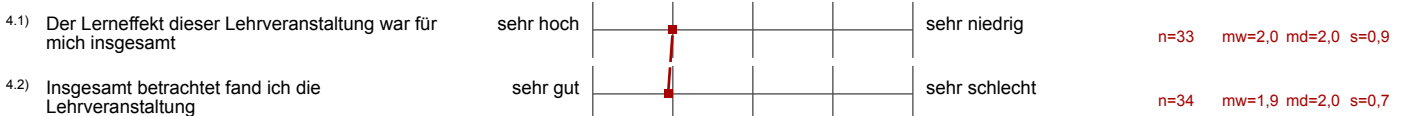
2. Struktur



3. Betreuung

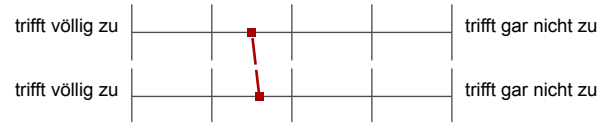


4. Gesamtbeurteilung



5. Zeitaufwand

5.3) Ich habe mich immer ausreichend auf die Lehrveranstaltung vorbereitet.



n=32 mw=2,5 md=2,0 s=1,0

5.4) Der Nachbereitungsaufwand war von mir zeitlich gut zu bewältigen.



n=32 mw=2,6 md=2,0 s=1,1

Präsentationsvorlage

Experimentalphysik II
Prof. Ralf Koppmann, ,
Erfasste Fragebögen = 37

Subjektive Einschätzung
über die Darstellung des
Lernstoffs in der
Lehrveranstaltung (LV)

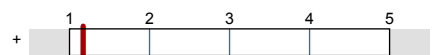
1. Darstellung des Lernstoffs



mw=1,5

... die Eingliederung der LV
in das Modul

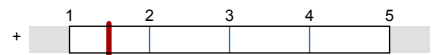
2. Struktur



mw=1,2

... die Betreuung durch die
Lehrende/den Lehrenden

3. Betreuung



mw=1,5

... die gesamte LV

4. Gesamtbeurteilung

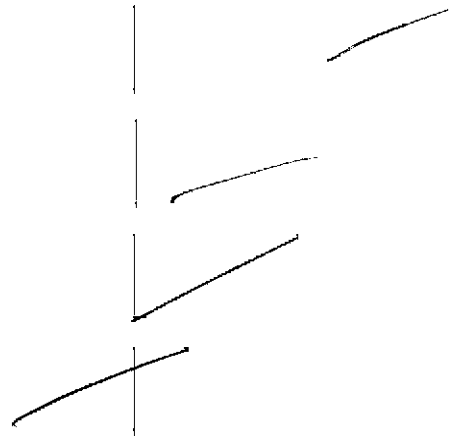


mw=2

Auswertungsteil der offenen Fragen

3. Betreuung

- 3.6) Falls Sie die vorangegangene Frage mit "ja" beantwortet haben: Wie äußert sich die von Ihnen empfundene Benachteiligung bestimmter Studierender durch den Lehrenden?



8. Offene Fragen

- 8.1) Mit welchen Lehrveranstaltungen gab es womöglich Überschneidungen im Stoff? Empfinden Sie dies als positiv oder negativ?

Keine Überschneidungen

—

Keine

No

Analysis, lineare Algebra

Physikalische Chemie → Positiv

Experimentalphysik I, positiv, trug zum Verständnis bei

Experimentalphysik II

Ex I

Ex I, Ana I, Ana II, LA I alles positiv 😊

Exp II positiv

8.2) Was haben Sie an dieser Lehrveranstaltung als besonders gut empfunden? Warum?

Gute Präsentationen.

Gute Grafiken und eine anschauliche Präsentation.

gut durchgeführte und hilfreiche Versuche
 Bonussystem
 Sinnvolle Videos / ergänzende Medien
 Benutzung eines Mikrophons

Anschaulichkeit; Videos / Bilder, Experimente, Mikrophon (gut hörbar)
 Bonussystem ist fair,

Mediennutzung

Experimente zur Veranschaulichung

Einige Experimente, Abbildungen und Videos zum Verständnis werden gezeigt.

- Verschiedene alltagsnahe Erfahrungen wurden mit dem erlernten Stoff erklärt, trägt zum Verständnis bei
- Zusammenfassung der letzten Vorlesung zum Anfang der Neuen, um sich einen Überblick zu verschaffen
- Experimente

Das die Folien immer ins Netz gestellt werden

pro: die Vorlesung
Anwendungsbeispiele

Das dadurch erhaltene Fachwissen
- davon kann man nur nicht genug haben!

- Dass es ein LaTeX-Skript gibt, um die L 1:1 zur Vorlesung zu machen.
- Die Kommunikation für diese Vorlesung

Die Experimente; dass die Vorlesungsfolien online stehen

Experimente, ~~Folien~~ Folien anstatt Tafel, Folien online

bekannt

Die Versuche → veranschaulichen den Sachverhalt

anschauliche Versuche & Beispiele

Die Beispiele aus dem Alltag bezogen auf die jeweiligen Themen, so wie die Verständnistests trugen stark zum Verständnis und zur Veranschaulichung des Stoffs bei. Zudem haben geholfen dass die Lehrmaterialien online zugänglich waren.

Fragen stellen und Diskussion nach der Vorlesung
 Unterhaltsam und überhaupt nicht trocken vorgetragen
 Alles wird gut erklärt.

- offene & erlebte Art, ebenso freundlich
- für Fragen auch bereit, sich Zeit zu nehmen (auch nach Vorlesung)

Anknüpfungen an die vorherige Vorlesung, da sie eine gute Zusammenfassung
 bieten und der Stoff noch einmal kurz und knapp auffrischen und
 darstellbar

Erklärung von Alltagsercheinungen

↳ relevant des Stoffes / Anwendung des Wissens / der Theorie /

Experimente

Folien, Animationen, Filme, Experimente

Zeichnungen und Animationen haben sehr gut geholfen den Inhalt zu verstehen.

8.3) Was haben Sie an dieser Lehrveranstaltung als besonders schlecht empfunden? Warum? Was könnte besser gemacht werden?

Die magnetische Feldstärke H wurde nicht behandelt ;)

Einige Informationen zum Stoff haben gefehlt, die in der Übung jedoch abgefragt werden, bzw. wichtig waren, um die Aufgabenblätter hinreichend zu verstehen.

Schrift manchmal echt unleserlich, manche Buchstaben können nicht unterschieden werden!!

Manche Themen werden zu ausführlich, andere zu wenig ausführlich thematisiert. Mehr Beispiele wären gut.

Einfache Themen wurden viel zu ausführlich behandelt, schwierigere teilweise nur angedeutet und schlecht erklärt. Die Übungsblätter waren zu umfangreich, und vor allem zu viele unterschiedliche Aufgaben. Weniger, aber dafür größere Aufgaben wären gut.

anschaulicher erklären

Chesterfield-Sessel statt Klappsitze!



- für die ...

von uns aus linker Beamer, Kaputt

bekanntes Schulstoff wurde zu detailliert bearbeitet, worin folgen
 neuer anspruchsvoller Stoff schnell abgehandelt wurde.
 Die Übung auf den Übungszeilen entsprechen nicht dem Niveau
 der Vorlesung, diese waren fast nur durch Zusatz Material ~~zu~~ zu
 der Veranstaltung möglich

Sch finde es schade, dass die Klausur noch im Semester stattfindet. Dadurch erhöht sich der Lernstress immer und man hat kaum Möglichkeiten, den Stoff zu vertiefen. Daher ~~wird~~ nimmt man nicht so viel von der gesamten Vorlesung mit, wie eigentlich nötig wäre, um einen

Handschrift!

-manchmal best. Sätze überspringen bei Herleitungen
~~manchmal best. Sätze überspringen bei Herleitungen~~

An manchen Stellen können die Erklärungen zu einigen Vorgehensschritten zu kurz bzw. ^{waren} zu ungenau. Besser werden könnte man es, indem man verkürzt was man gerade explizit tut bzw. wie man rechnet. Auch triviale Dinge.

~~Manchmal~~ In der Übung abgefragter Stoff wurde zum Teil bis zum Ende nicht immer behandelt

Einige Zusammenhänge wurden ^{mir} nicht genau genug ausgeführt.

Manchmal zu schnell